

10月23日 富士見市運動公園交流試合

確認事項

試合時間：20-5-20

審判：主審は待機チーム・副審は当該チームにておこなう

天候によって飲水(時計は止めず)またはクーリングブレイク(2分)をおこなう

PK対戦は人数を多いチームに合わせる(全員が参加できるように調整してください)

U-12 鶴ヶ島ブルーウィングスSS 川越パンサーSS サイタマジュニアFC みずほ台ジュニアSC

U-11 吉見TフレッサFC イーグルファイターSS JFC三芳 みずほ台ジュニアSC

会場担当 みずほ台ジュニアSC

キックオフ		A面 対戦チーム		審判		B面 対戦チーム		審判	
1	9:00	みずほ台.U12	vs 川越パンサーSS	主 みずほ台	副 みずほ台	サイジュニ	vs 鶴ヶ島BW	主 JFC三芳	副 イーグル
	20-5-20	-	-	副 川越パンサーSS	-	-	-	副 鶴ヶ島BW	-
2	9:55	みずほ台.U11	vs 吉見Tフレッサ	主 みずほ台	副 吉見Tフレッサ	イーグル	vs JFC三芳	主 JFC三芳	副 サイジュニ
	20-5-20	-	-	副 みずほ台	-	-	-	副 イーグル	-
3	10:50	みずほ台.U12	vs サイジュニ	主 みずほ台	副 サイジュニ	川越パンサーSS	vs 鶴ヶ島BW	主 吉見Tフレッサ	副 パンサーSS
	20-5-20	-	-	副 みずほ台	-	-	-	副 鶴ヶ島BW	-
4	11:45	みずほ台.U11	vs イーグル	主 サイジュニ	副 みずほ台	吉見Tフレッサ	vs JFC三芳	主 JFC三芳	副 吉見Tフレッサ
	20-5-20	-	-	副 イーグル	-	-	-	副 鶴ヶ島BW	-
5	12:40	みずほ台.U12	vs 鶴ヶ島BW	主 みずほ台	副 鶴ヶ島BW	サイジュニ	vs 川越パンサーSS	主 みずほ台	副 パンサーSS
	20-5-20	-	-	副 みずほ台	-	-	-	副 サイジュニ	-
6	13:35	みずほ台.U11	vs JFC三芳	主 JFC三芳	副 みずほ台	イーグル	vs 吉見Tフレッサ	主 みずほ台	副 イーグル
	20-5-20	-	-	副 パンサーSS	-	-	-	副 吉見Tフレッサ	-
	14:30	U12 PK対戦				U11 PK対戦			
	15:00頃	挨拶・解散							

U-12 PK対戦

A面

本部

B面

U-11 PK対戦

みずほ台 vs 桜川

手前

手前

みずほ台 vs 吉見

パンサー vs BW

奥側

奥側

桜川 vs 三芳

<富士見市運動公園 サッカーグラウンド&駐車場のご案内>

所在地: 埼玉県富士見市南畑新田1267-1

* 上記住所での地図検索すると管理棟倉庫の運動公園内とは異なる場所の表示となります。
地図検索では、「富士見市運動公園」での入力検索をお願いします。



富士見市運動公園 は、さいたま市桜区、志木市、と隣接する富士見市最南東部に位置します。

国道463号線(浦和所沢バイパス)の荒川を渡る「羽根倉橋」の西岸側の土手堤防内側の運動公園になります。

「富士見市第二運動公園」とは、場所が異なります。
(移動に車で、約10~15分程)
お間違えの無いよう、気を付けてご来場下さい。

サッカーグラウンドは、陸上競技トラック内に有ります。

残念ながら、陸上トラック、サッカーグラウンド、共に土(クレー)のフィールドになります。

大人用サッカーグラウンド 1面
少年用サッカーグラウンドであれば、2面が取れます。

下記の入りルート案内図内の赤矢印の折り返し地点(堤防土手部分)を超えて下ると、手前から
・野球場グラウンド
・テニスコート
・陸上トラック(トラック内のサッカーグラウンド)が、見えてまいります。



運動公園入口ルートの変更について

羽根倉橋右岸堤防整備工事に伴い運動公園入口ルートが変更になりました。
運動公園をご利用の際はご注意ください。よろしくお願いいたします。



工事による一時的なルート変更ではありません。今後は日常的に変更後のルートをお使いいただく形になります。

左記の通り、運動公園の入口のルートが変わりました。

従来のルートとは異なりますので、ご注意ください。

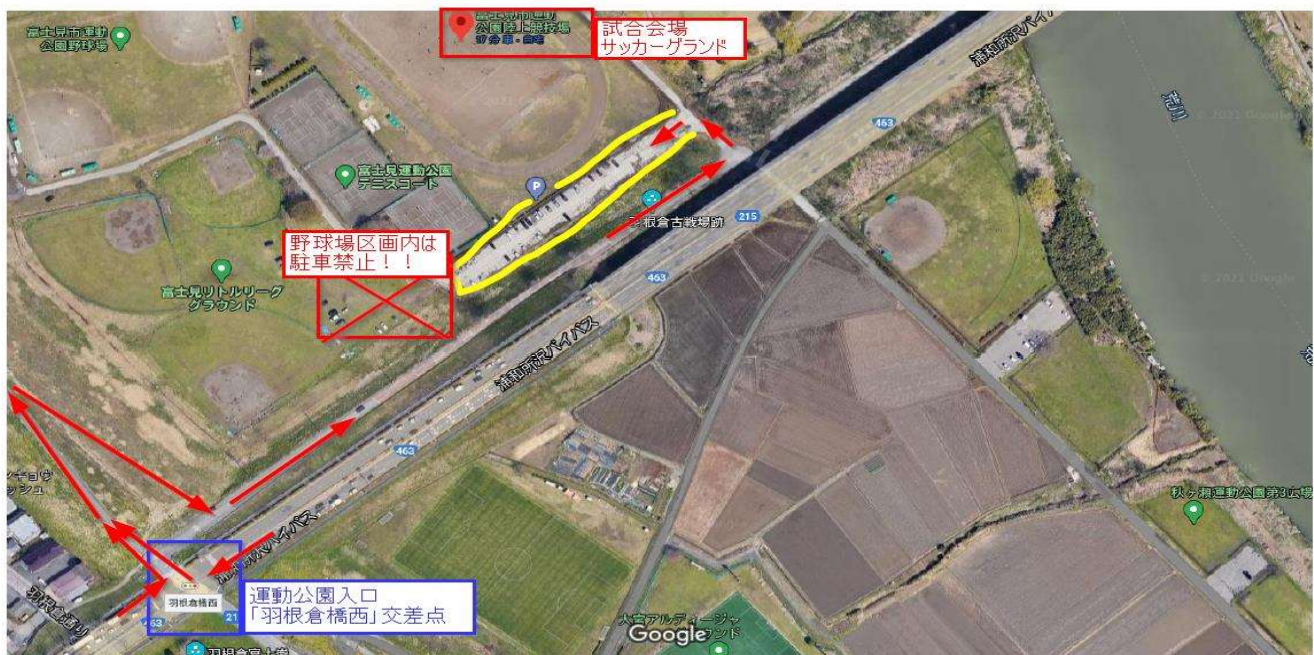
下記の写真地図内黄色枠箇所が駐車場になります。
指定場所以外の駐車はしないようお願いします。

試合要綱に明記の各チーム車両台数制限内での来場協力をお願い致します。
車両台数追加が必要な際は、主催者(本部)チームの担当者へ問い合わせと相談確認をして下さい。
なお、サッカー場以外のグラウンド利用者も同じ駐車場を使用致します。荷物や物を置いての駐車区画確保はご遠慮下さい。
皆さんが、スポーツを楽しむ場所(運動公園)ですので、トラブルが無い様、ゆずり合いとご協力をお願いします。

2021/4/10

富士見市運動公園陸上競技場 - Google マップ

Google 富士見市運動公園陸上競技場



- ① 国道463号(浦和所沢バイパス)「羽根倉橋西」交差点信号を北(北北西)へ、上記赤矢印の順路で進行。
- ② 黄色枠内の箇所がサッカーグラウンド利用者が駐車可能区画です。駐車場内、飛び出し注意！ 徐行運転をお願いします。
- ③ 黄色枠内(地面アスファルト部)までが駐車場。それより先の野球場敷地はサッカー場利用関係者、駐車禁止です！